

初级帮助

如何更换浏览器登陆系统

登陆系统图文说明

版权所有 北京九州科源科技发展有限公司 保留一切权利。

非经本公司书面许可，任何单位和个人不得拷贝本文档部分或全部内容作为商业用途。

官方网址：<http://www.9zda.com>

1

内容概述

本文档内容定位为刚开始使用系统的初级用户。

2 [系统默认浏览器](#)

系统默认使用 Windows 默认浏览器登录系统。

3 [手动更换浏览器](#)

可以更换其他浏览器登录系统。

4 [系统支持那些浏览器](#)

看看系统都支持那些主流浏览器。

5 [windows 默认浏览器设置方法](#)


介绍 Windows 默认浏览器设置方法。

- [windows10 设置方法](#)
- [windows7 设置方法](#)

2 系统默认浏览器


[返回目录](#)

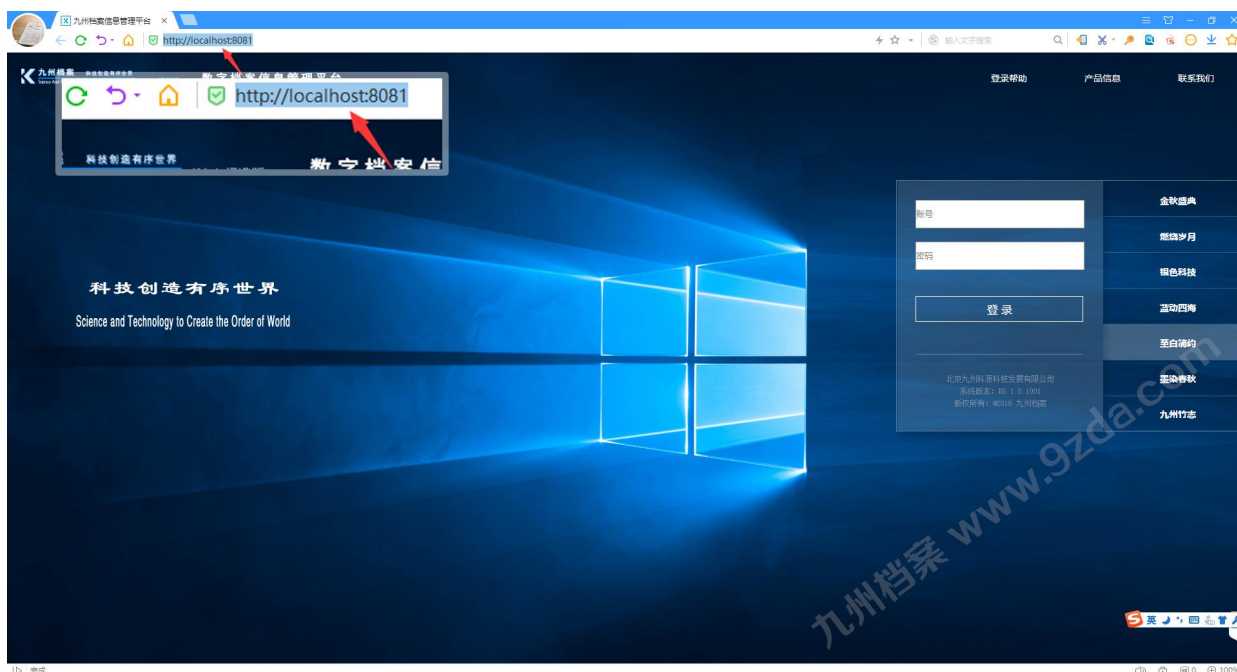
如尚未安装系统，请在“帮助说明”中查看“系统安装用户指南”。

双击桌面“九州档案快捷图标”时，默认使用的浏览器为 Windows 默认浏览器，Windows 默认浏览器设置方法请参照第 5 部分。

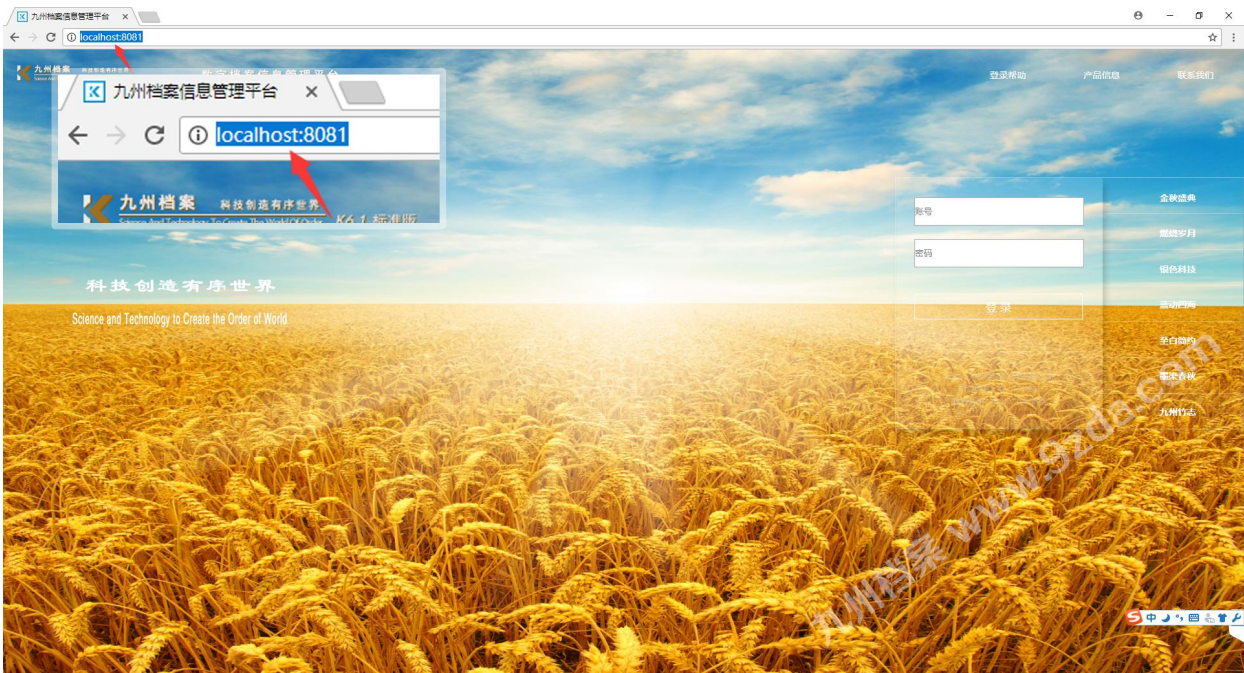
3 手动更换浏览器

[返回目录](#)

手工更换浏览器的方法非常简单，双击“桌面九州档案快捷图标”，进入“系统登录页面”，复制地址栏地址：`http://localhost:8081`，如下图所示：



打开你希望使用的浏览器，如使用谷歌浏览器或搜狗浏览器，在地址栏上粘贴（`http://localhost:8081`）后，按“回车”键即可，如下图所示：



然后将当前页地址加入收藏夹或加入书签，由于各种浏览器加入方法有所差异，这里不做介绍。加入后，再次登陆系统无需单击“九州档案的快捷方式”，打开需要使用的浏览器，在“收藏夹”中选择已经收藏的地址即可。

4 系统都支持那些浏览器

[返回目录](#)

http://localhost:8081 的意思是本机地址，档案系统安装在本机，所有录入的档案数据也存放在本机硬盘，并且单机版只能本机使用，其他电脑无法访问或查看本机档案数据，即使安装系统的电脑没有连接网络也可以正常使用。

系统支持的浏览器如下：

浏览器标识	浏览器名称	推荐	备注
	谷歌浏览器	推荐使用	直接使用
	搜狗浏览器	推荐使用	需要切换到急速模式

	火狐浏览器	系统支持	直接使用
	微软 Edge	系统支持	直接使用
	360 浏览器	系统支持	需要切换到急速模式

搜狗与 360 浏览器有兼容模式与急速模式，请选择急速模式使用系统。

搜狗浏览器急速模式切换位置



360 浏览器急速模式切换位置



5

Windows 默认浏览器设置方法

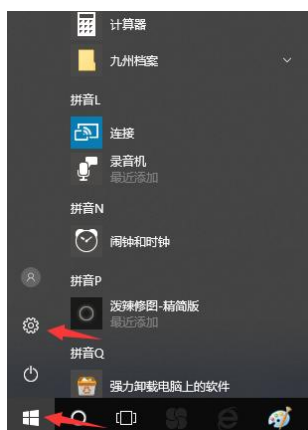
[返回目录](#)

部分安全杀毒软件会阻止更改默认浏览器，如不能更改，请关掉 360 安全卫士等杀毒软件。

设置方法：此部分内容为 Windows 功能，内容仅供参考。

Windows10 设置默认浏览器方法

单击左下角的开始菜单，单击设置按钮，如下图所示：



单击“应用”，如下图所示：



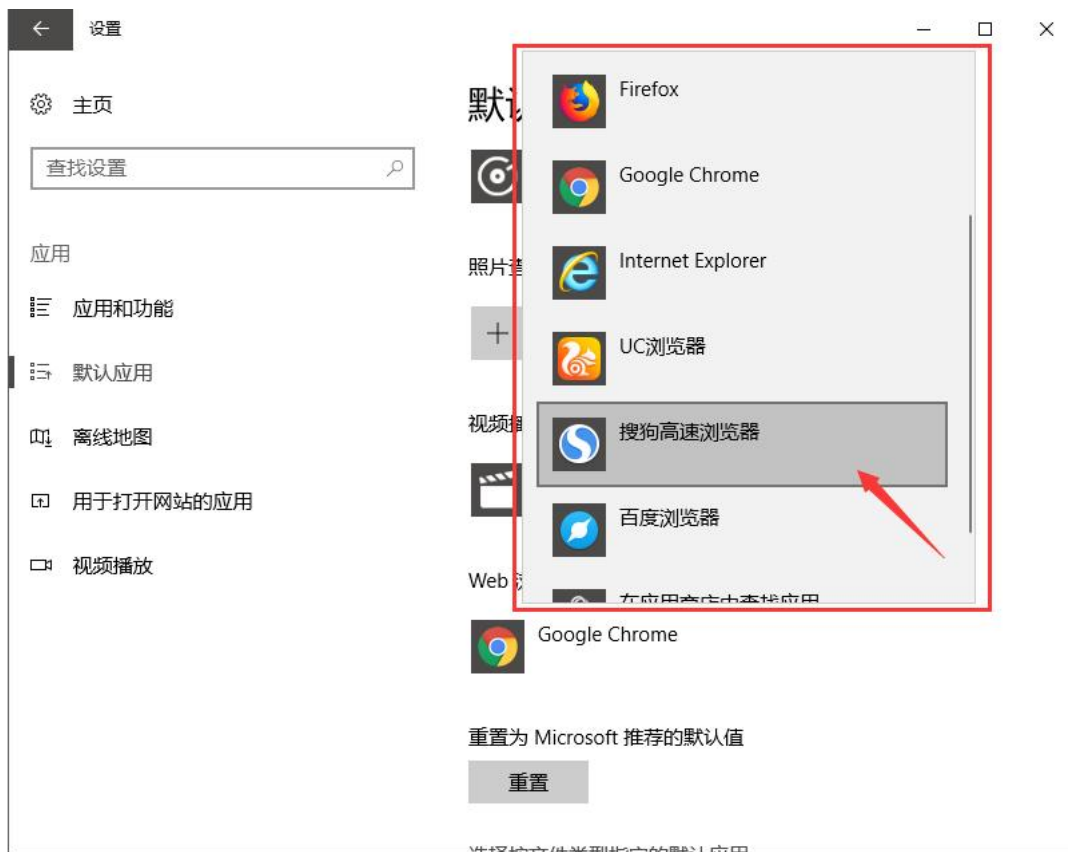
单击“默认应用”，如下图所示：



在右侧找到“Web 浏览器”，可以看到当前默认浏览器，单击



选择你要设置的默认浏览器，选择后“关闭”窗口，设置完毕，如下图所示：



Windows7 设置默认浏览器方法

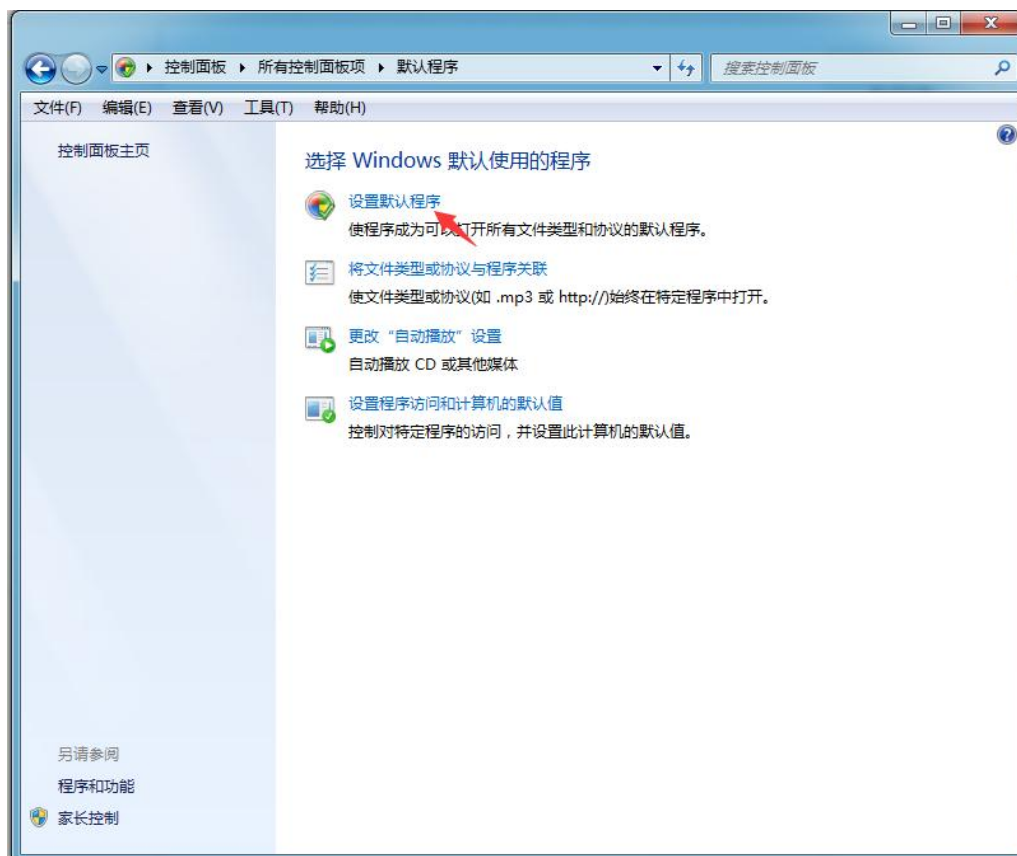
单击左下角的“开始菜单”，单击“控制面板”，如下图所示：



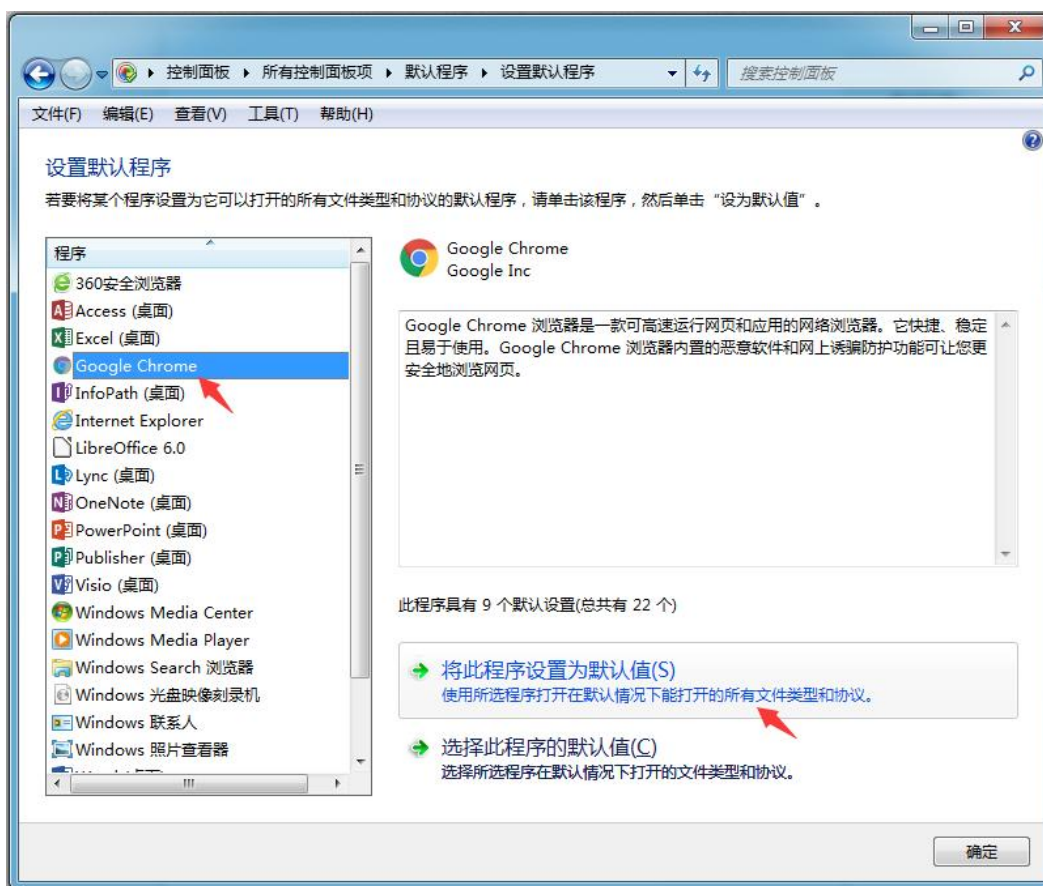
单击“默认程序”，如下图所示：



单击“设置默认程序”，如下图所示：



选择要设置的默认浏览器，单击右下方的“将此程序设置为默认值”，单击“确定”后完成“默认浏览器设置”，如下图所示：



回到桌面在单击“九州档案快捷方式”，可以看到默认浏览器已经生效。

更多关于浏览器知识请登陆九州档案官网：www.9zda.com