

初级帮助

如何获得登陆帮助

登陆系统图文说明

版权所有 北京九州科源科技发展有限公司 保留一切权利。

非经本公司书面许可，任何单位和个人不得拷贝本文档部分或全部内容作为商业用途。

官方网址：<http://www.9zda.com>

1 内容概述

本文档内容定位为刚开始使用系统的初级用户。

[登陆系统](#)

登陆系统后才能获得登陆帮助信息。

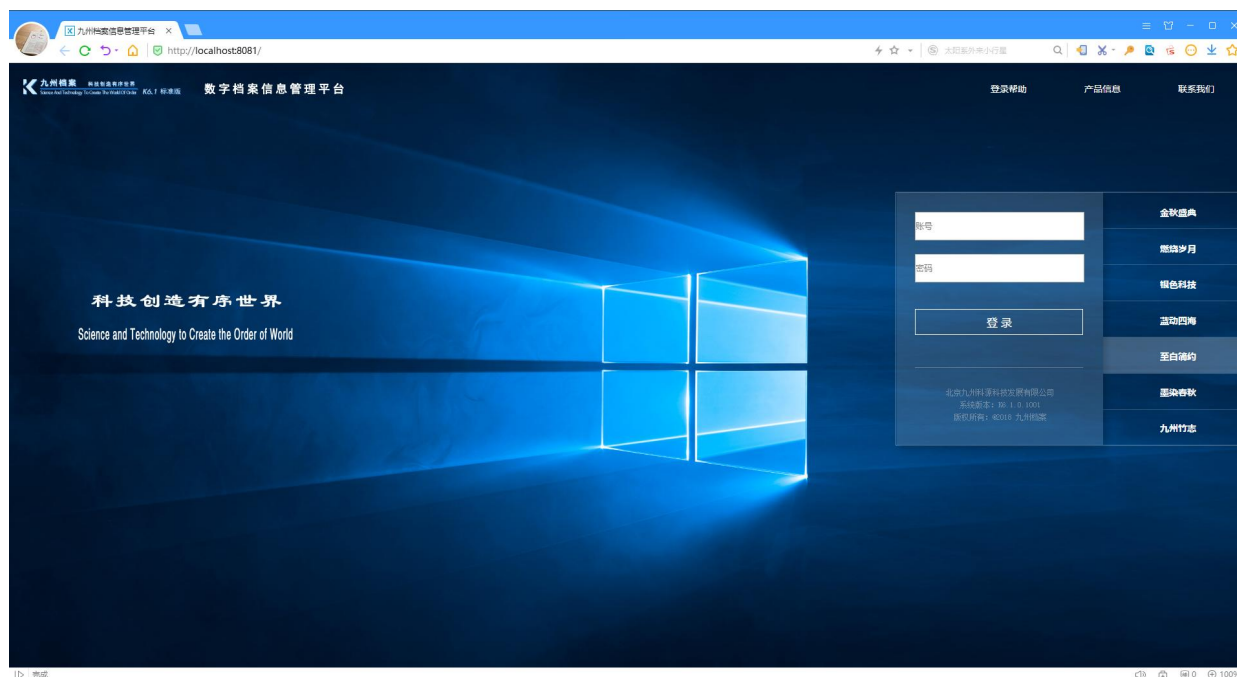
[登陆帮助](#)

浏览登陆帮助信息。

2 登陆系统

如尚未安装系统，请在帮助说明中查看系统安装用户指南。

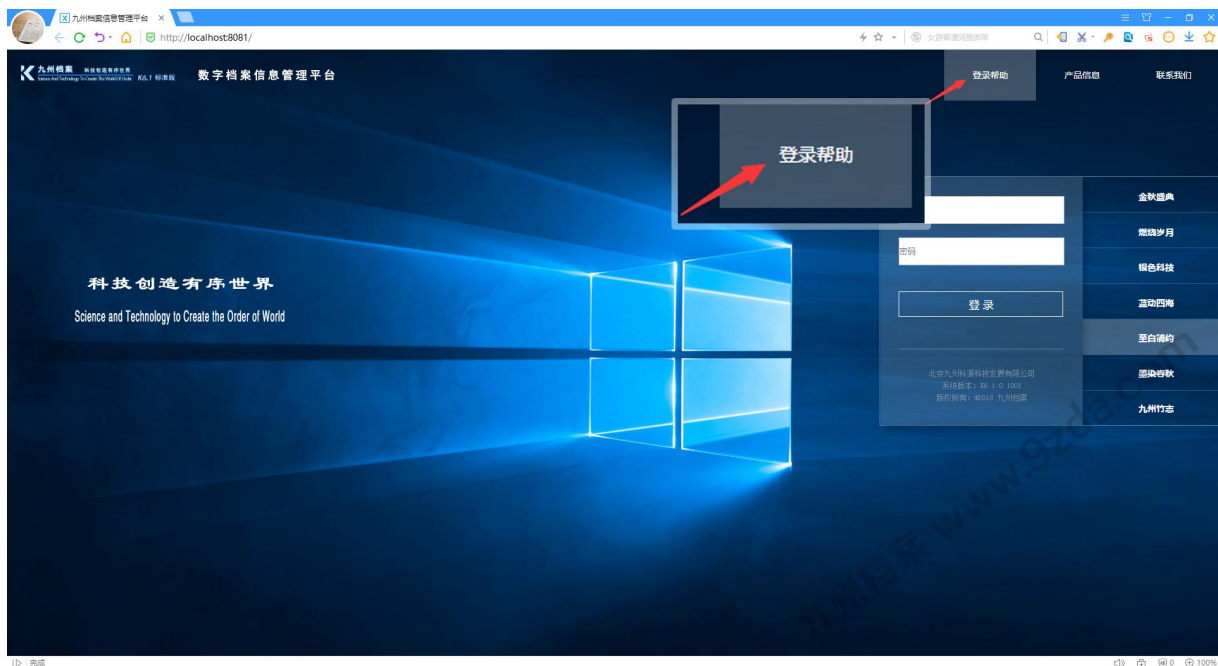
双击桌面九州档案快捷图标 ，打开系统登陆页面，如下图：



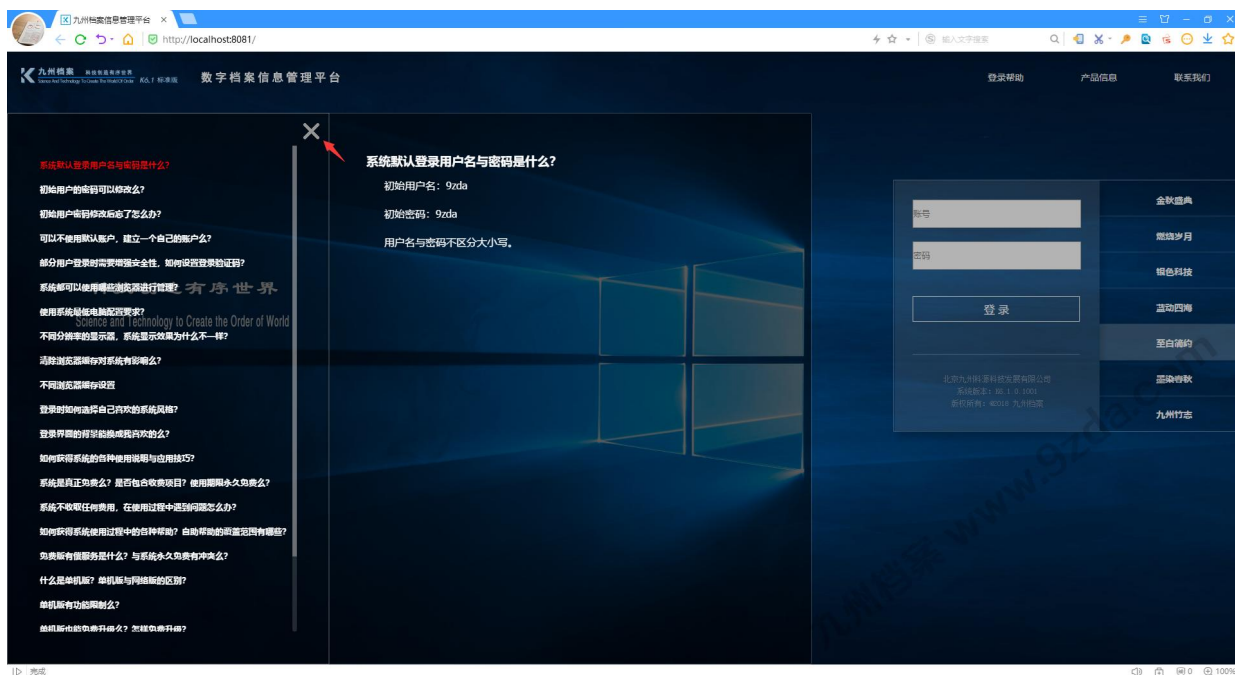
3

登陆帮助

在系统登陆界面，单击“登陆帮助”按钮，如下图所示：



单击左侧“帮助列表内容”浏览帮助信息，关闭帮助单击“X”按钮，如下图所示：



这里部分帮助涉及到少许电脑基础知识，请选择性浏览。

更多帮助与使用技巧请登陆九州档案官网：www.9zda.com。